



ДЕДЕНЕВСКИЙ ЗАВОД  
МЕТАЛЛОИЗДЕЛИЙ

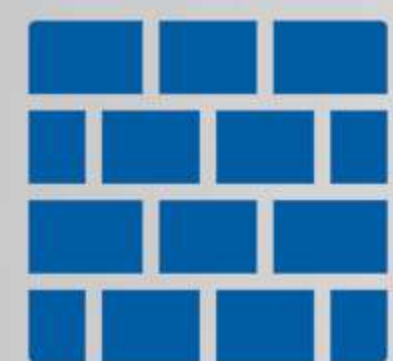
# ФАСАДНЫЕ КАССЕТЫ

ОТ ПРОИЗВОДИТЕЛЯ





# О КОМПАНИИ



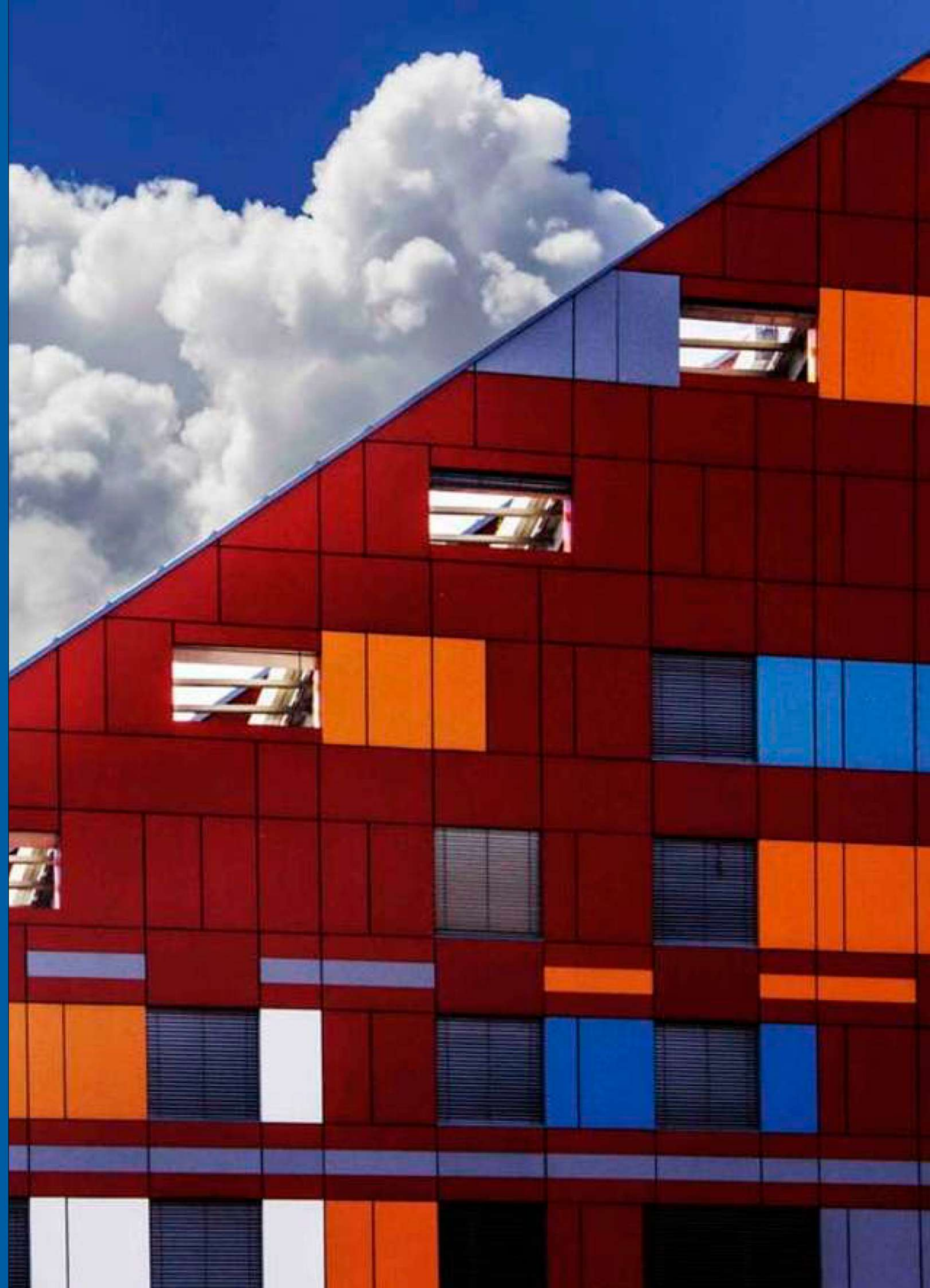
Представлены на рынке производства материалов для профессиональных строительных работ уже более 10 лет



Собственное производство на качественном оборудовании



Индивидуальный подход к каждому проекту





# ФАСАДНЫЕ КАССЕТЫ

Фасадная кассета или металлокассета — облицовочный материал, разновидность фасадного покрытия, представляющий собой загнутую по бокам конструкцию в форме плиты. Плиты закрепляются заклепками или саморезами на каркас. Широко используется в системе вентилируемого фасада благодаря обеспечению циркуляции воздуха.

## ОБЛАСТЬ ПРИМЕНЕНИЯ



Облицовка зданий (промышленных, торговых и административных)



Реставрация старых зданий



Внутренняя отделка (стены, потолки, колонны)

## ПРЕМУЩЕСТВА



Прочность и долговечность



Скорость монтажа



Защита стен от внешних повреждающих факторов



# ТИПЫ ФАСАДНЫХ КАССЕТ

## АЛЮМИНИЕВЫЕ



Фасадные кассеты  
открытого типа



Фасадные кассеты  
закрытого типа



Угловые фасадные кассеты  
закрытого типа



Угловые фасадные кассеты  
открытого типа

## ОЦИНКОВАННЫЕ ОКРАШЕННЫЕ



Фасадные кассеты  
открытого типа



Фасадные кассеты  
закрытого типа



Угловые фасадные кассеты  
закрытого типа



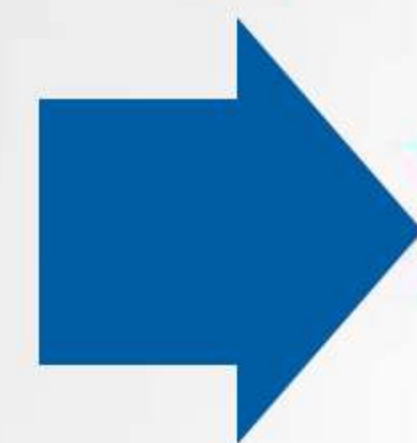
Угловые фасадные кассеты  
открытого типа



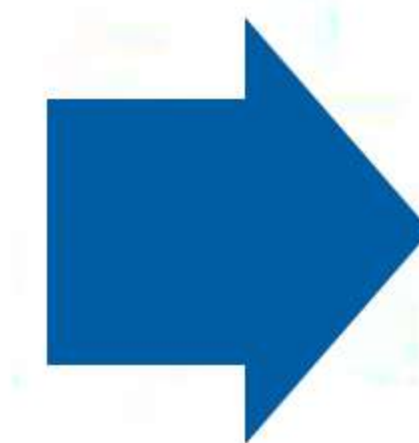
# МОНТАЖ ФАСАДНЫХ КАССЕТ

## ПОДГОТОВКА

Монтаж крепежной системы



Прокладка утеплителя



Пароветроизоляция



## УСТАНОВКА КАССЕТ

### Открытый монтаж

Представляет собой способ крепления кассет посредством вкручивания саморезов через отверстие на ней в профиль. Это самый простой и удобный способ монтажа. Кассеты под такие крепления имеют изогнутые края, в которых сделаны отверстия под саморезы. Преимущество такого способа заключается в возможности демонтажа в случае необходимости замены кассет.

### Скрытый монтаж

Принцип действия заключается в прикручивании верхней части кассеты к профилю, а нижней части посредством защёлкивания в нижестоящую кассету. Таким образом, эти изделия имеют только одну сторону с изогнутым краем и отверстиями под саморезы. Внешний вид готового фасада отличается от видимого, потому что при скрытом способе соединения получаются невидимыми.



# ПОРОШКОВАЯ ОКРАСКА



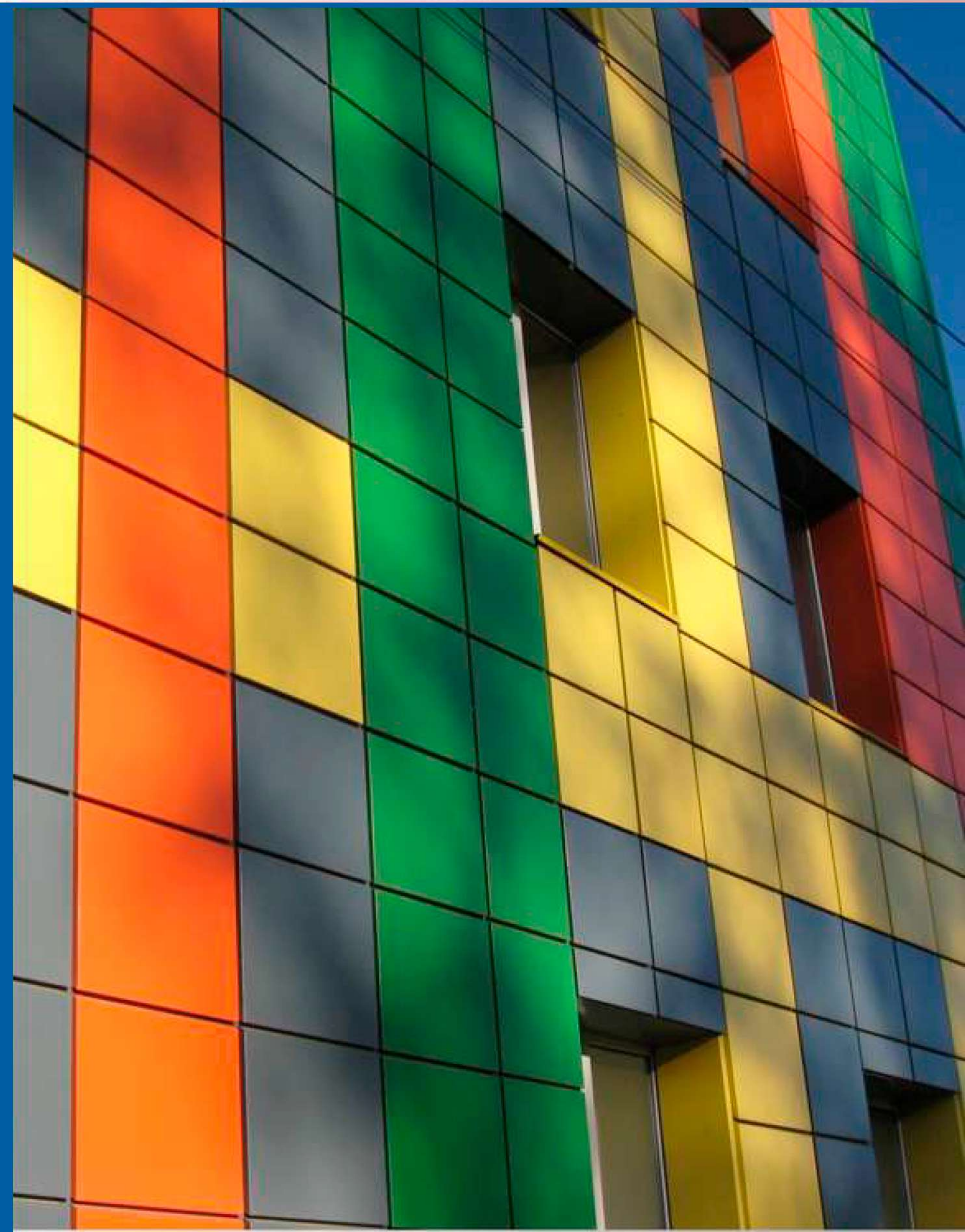
Благодаря порошковому окрашиванию вы можете получить любой цвет из каталога RAL, а также выбрать имитацию под дерево и другие материалы.



Покрытие после окраски становится устойчивым к климатическим, химическим и механическим воздействиям, а также долговечным и способным сохранять первоначальный блеск.

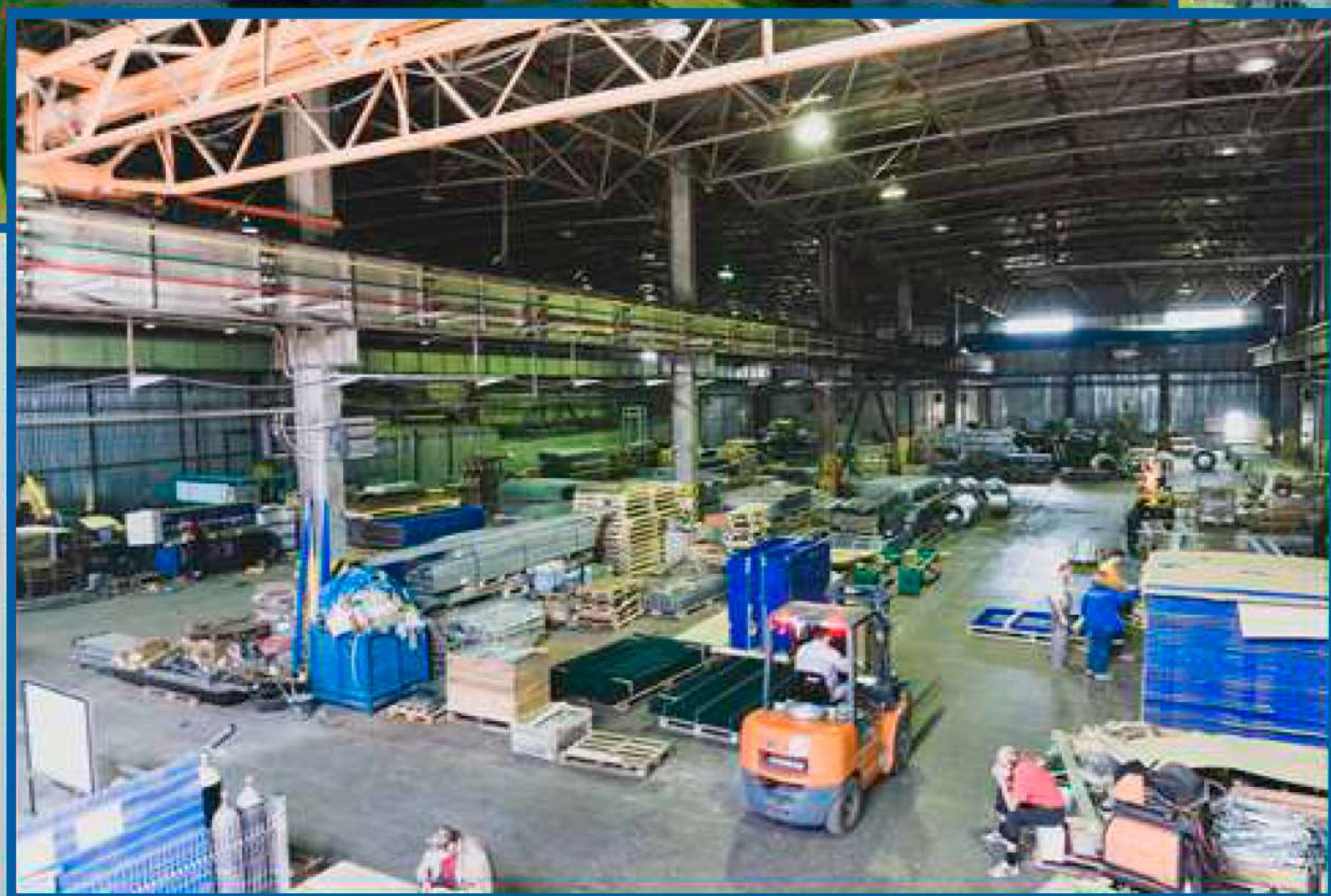
Применяется два способа порошкового окрашивания:

- Электростатический. Такой метод подходит для обработки разных поверхностей – металлических изделий, заготовок и мелких деталей.
- Трибостатический. Эта технология дает более толстое покрытие и способствует лучшему закрашиванию проблемных участков, например, углов или щелей.





# НАШ ПРОИЗВОДСТВЕННЫЙ ЦЕХ





# ПРЕИМУЩЕСТВА РАБОТЫ С НАМИ

Новейшее оборудование



Контроль опытных специалистов



Качественное производство и порошковая покраска



Индивидуальный подход к каждому клиенту



Доступные цены



Доставка по всей России





# КОНТАКТЫ



ДЕДЕНЕВСКИЙ ЗАВОД  
МЕТАЛЛОИЗДЕЛИЙ



+7 (495) 108-75-09



[ps-imc.ru](http://ps-imc.ru)



[info@ps-imc.ru](mailto:info@ps-imc.ru)

## Адрес:

МО, Дмитровский р-н, рп. Деденево,  
Московское шоссе, д.1, к.1

Пн - Пт: 9.00 - 18.00

Сб - Вс: выходные